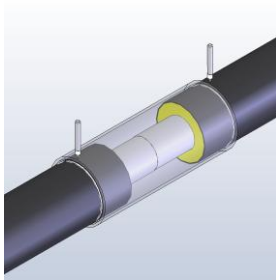


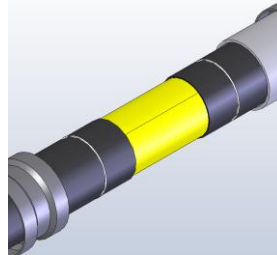
Montage vejledning for krympemuffe med folie, løs mastik og isoleringshalvskåle.

Det forudsættes, at montage foretages af en branchekyndig/monteringsvant person.

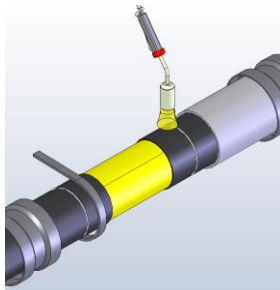
1. Før sammen svejsning af stålender monteres krympemuffe og manchetter på kapperør.



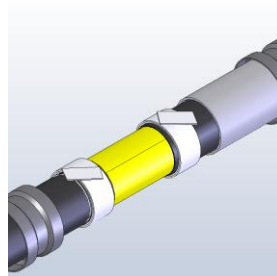
2. Kappe opmærkes for placering af muffe og mastik.



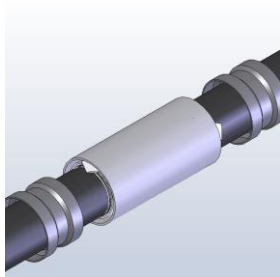
3. Halvskåle tilpasses i længden, og monteres.



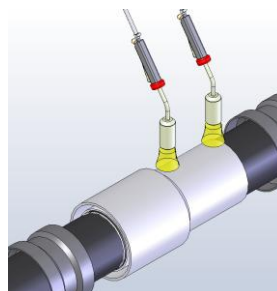
4. Kappe rengøres og slibes med smergellæred (min. 150 mm.), og aktiveres kortvarigt med hård flamme.



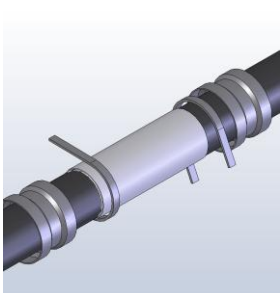
5. Mastik monteres 5 mm. fra opmærkning.



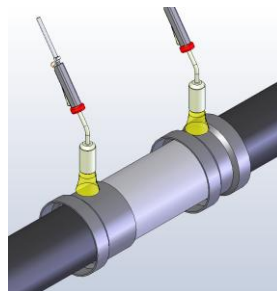
6. Muffen pakkes ud og placeres over samling, opmærkning. Beskyttelses folie over mastik trækkes ud.



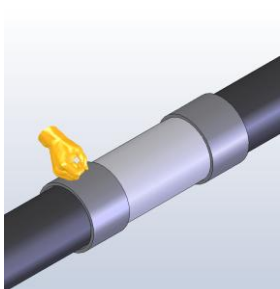
7. Hele muffen nedkrympes fra kontrollerer midten og ud efter med blød flamme.



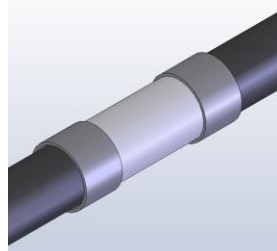
8. Efter nedkrympning og delvis afkøling af midmuffen (ca. 65°) kommer mastik til syne. Kappe/muffe slibes med smergellæred for montering af manchetter.



9. Manchetter pakkes ud, placeres over samling og krympes fra ten og ud.



10. Når manchetter er nedkrympet kan overflade skubbes med finger.



11. Færdig monteret muffe med isoleringshalvskåle.