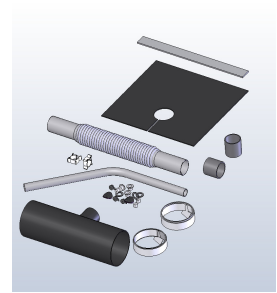


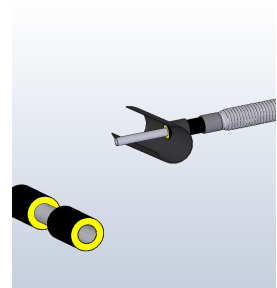
Montage-T m. planfræst bundrør og løs Flexafgrening 45°

Det forudsættes, at montage foretages af en branchekyndig/monteringsvant person

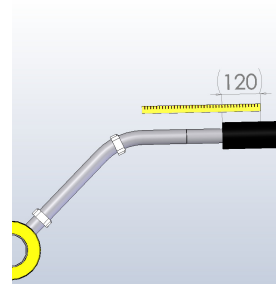
1. Montage-T med Flexafgrening og tilbehør.



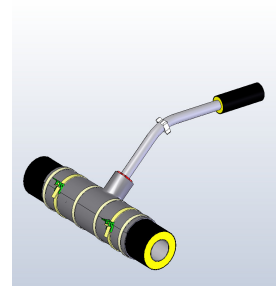
2. Flexafgrening med manchetter anbringes på stikledning.
Krympbar ende modsat hovedrør.
T-del slidses op i planfræsning og anbringes på stikledning.
Afisolering af hovedrør og stikledning:
Hovedrør: 400-450 mm. stikledning: 150-200 mm.



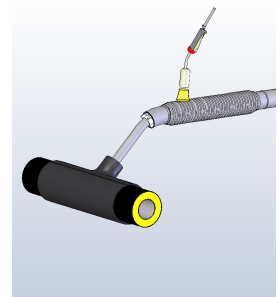
3. Ståldel tilpasses og isvejses, så Flexdelens krympemuffe får et overlap på 120 mm. over kappe på stikledning.
På stikledning monteres 2 stk. afstandsholdere. Den ene 50 mm over kappe på hovedrør og den anden i bukket.
Hjælpemidler: elastikker og tape (tape skal forhindre, at afstandsholder forskubbes under montering af Flexafgrening).



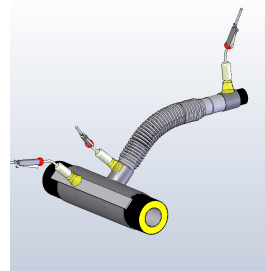
4. T-del fikseres om hovedrør (brug spændstropper), monter 4x tape om hoved-rørsdel, som vist på tegning og fjern spændstropper.



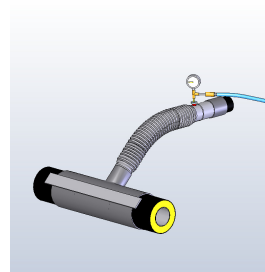
5. Flexafgrening varmes/blødgøres med blød gasflamme på ribber. Herefter trækkes Flexafgrening over bøjning og placeres i afgrening på T-delen.



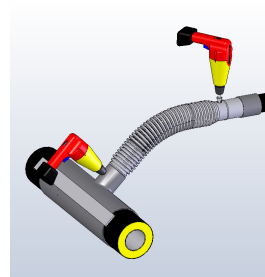
6. Krympbar ende af Flexafgrening krympes på stikledning, hvorefter manchete nedkrympes.
T-delens hals krympes på Flexafgreningen .
Krympesvøb foldes om hovedrør, låsebånd varmes og monteres over overlap.
Krympesvøb krympes fra midt og ud.



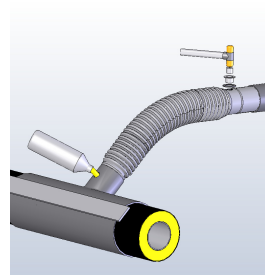
7. Efter afkøling kan komponenten trykprøves ved 0,2 bar.



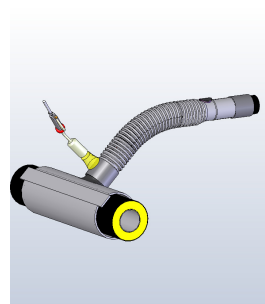
8. Efter afkøling kan opskumning foretages: 2 stk. ø 25 mm huller bores, ét i top og ét i bund af Flexafgrening.



9. Skum fyldes i bund af Flexafgrening og udluftningspropper monteres.
Efter afkøling fjernes udluftningspropper forsigtigt, huller rengøres ø100 mm, og svejsepropper monteres.



10. Manchete nedkrympes i samling, imellem T-delens hals og Flexafgrening.



11. Montering er afsluttet.

