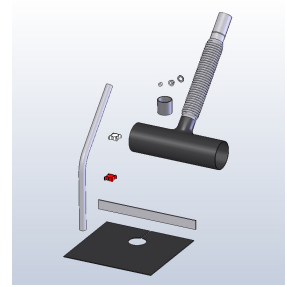


Montage-T med krympbar bundrør, ekstra gods, v-fuge påsvejst Flexafgrening 45°

Det forudsættes, at montage foretages af en branchekyndig/monteringsvant person

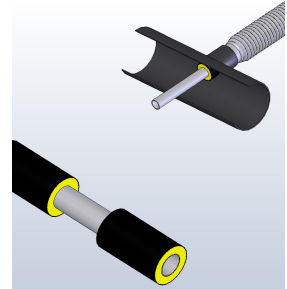
1. Montage-T med Flexafgrening og tilbehør.



2. Montage-T opslidnes i v-fugen, og anbringes på stikledning. Husk manchetter!

Afisolering af hovedrør og stikledning:

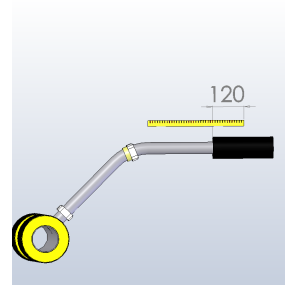
Hovedrør: 400-450 mm. Stikledning: 150-200 mm



3. Ståldel tilpasses og isvejses, så Flexdelens krympemuffe får et overlap på 120 mm. over kappe på stikledning.

På stikledning monteres 2 stk. afstandsholdere. Den ene 50 mm. over kappe på hovedrør og den anden i bukket.

Hjælpemidler: Elastikker og tape (tape skal forhindre, at afstandsholder forskubbes under montering af Flexafgrening).



4. Kapper på hovedrør og stikledning rengøres og slibes med smergellærred (min. 200 mm).

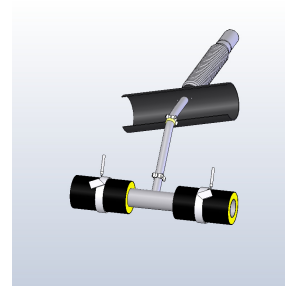
T-muffens længde opmærkes på hovedrørskappe, så T-muffens hals centrerer med afgreningen.

Mastik monteres 5 mm. fra opmærkning.

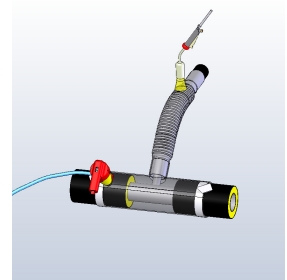
Montering af mastik: hovedrør forvarmes med blød gasflamme indenfor afmærkning(40 – 50°) for vedhæftning af mastik.

Papir skal sidde, til T-muffen er ekstrudersvejst (optimal beskyttelse).

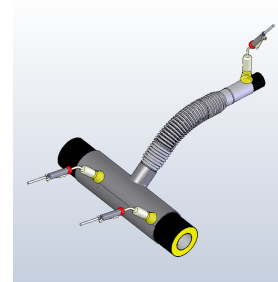
Papir foldes ud ved mastik overlap.



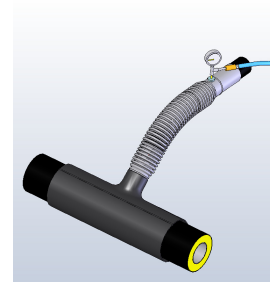
5. Flexafgrening varmes/blødgøres med blød gasflamme på ribber. Herefter trækkes Montage-T over bøjning og hovedrør og ekstrudersvejses.



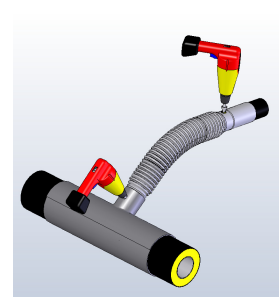
6. Krympbar ende af Flexafgrening krympes på stikledning,
Nedkrympning af T-muffe: papir på hovedrørmastik trækkes forsigtig ud.
Med blød gasflamme krympes begge ender af T-muffen.
Undgå opvarmning af midterstykket af T-muffen



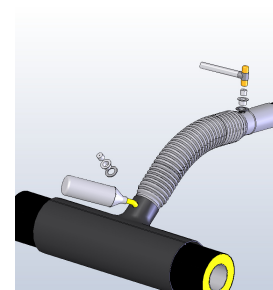
7. Efter afkøling kan komponenten trykprøves ved 0,2 bar.



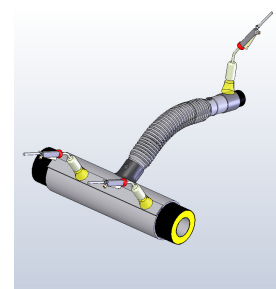
8. Efter afkøling kan opskumning foretages: 2 stk. Ø 25 mm huller bores: ét i top og ét bund af Flexafgrening.



9. Skum fyldes i bund af Flexafgrening og udluftningspropper monteres.
Efter afkøling fjernes udluftningspropper forsigtigt, huller rengøres Ø100 mm,
og svejsepropper monteres.



10. Manchet på afgrening nedkrympes.
Krympesvøb foldes over hovedrør, låsebånd varmes og monteres over overlap.
Krympesvøb krympes fra midt og ud.



11. Montering er afsluttet.

