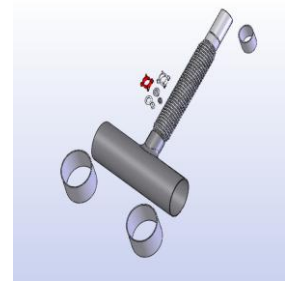


Montage-T med krympbar bundrør, ekstra gods, v-fuge, påsvejst Flexafgrening 45°

Det forudsættes, at montage foretages af en branchekyndig/monteringsvant person

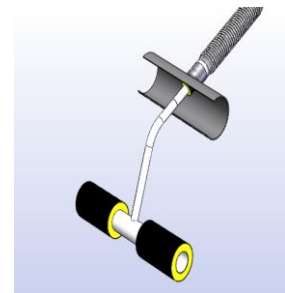
1. Montage-T med Flexafgrening og tilbehør.



2. Montage-T opslidnes i v-fugen, og anbringes på stikledning. Husk manchetter!

Afisolering af hovedrør og stikledning:

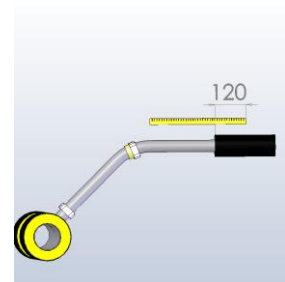
Hovedrør: 400-450 mm. Stikledning: 150-200 mm



3. Ståldel tilpasses og isvejses, så Flexdelens krympemuffe får et overlap på 120 mm. over kappe på stikledning.

På stikledning monteres 2 stk. afstandsholdere. Den ene 50 mm. over kappe på hovedrør og den anden i bukket.

Hjælpe midler: Elastikker og tape (tape skal forhindre, at afstandsholder forskubbes under montering af Flexafgrening).



4. Kapper på hovedrør og stikledning rengøres og slibes med smergellærred (min. 200 mm).

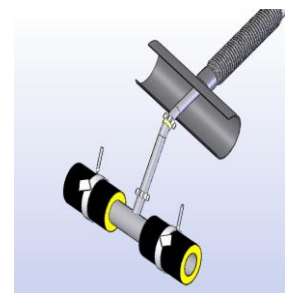
T-muffens længde opmærkes på hovedrørskappe, så T-muffens hals centrerer med afgreningen.

Mastik monteres 5 mm. fra opmærkning.

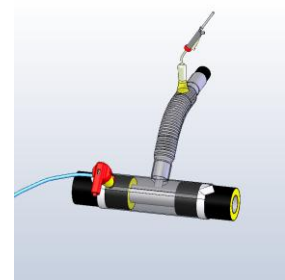
Montering af mastik: hovedrør forvarmes med blød gasflamme indenfor afmærkning(40 – 50°) for vedhæftning af mastik.

Papir skal sidde, til T-muffen er ekstrudersvejst (optimal beskyttelse).

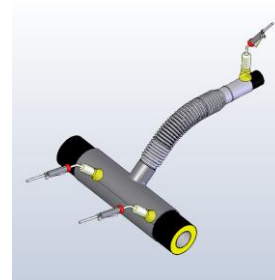
Papir foldes ud ved mastik overlap.



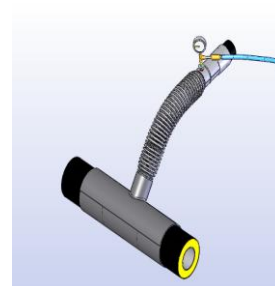
5. Flexafgrening varmes/blødgøres med blød gasflamme på ribber. Herefter trækkes Montage-T over bøjning og hovedrør og ekstrudersvejses.



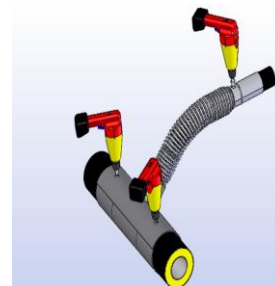
6. Krympbar ende af Flexafgrening krympes på stikledning,
Nedkrympning af T-muffe: papir på hovedrørmastik trækkes forsigtig ud.
Med blød gasflamme krympes begge ender af T-muffen.
Undgå opvarmning af midterstykket af T-muffen



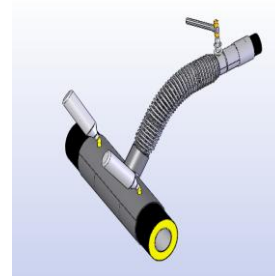
7. Efter afkøling kan komponenten trykprøves ved 0,2 bar.



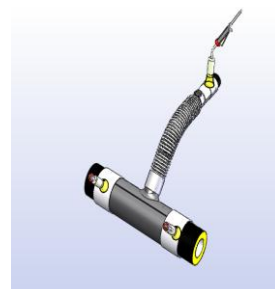
8. Efter afkøling kan opskumning foretages: 3 stk. Ø 25 mm huller bores: ét i top og af Flexafgrening, og 2 i bundrør.



9. Skum fyldes i skumhul på bundrør og udluftningspropper monteres.
Efter afkøling fjernes udluftningspropper forsigtigt, huller rengøres Ø100 mm,
og svejsepropper monteres.



10. Manchet på afgrening nedkrympes.
Åbne manchetter monteres/nedkrympes på bundrør



11. Montering er afsluttet.

