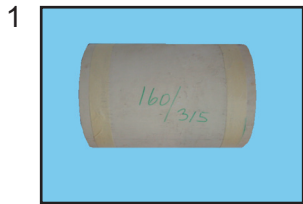
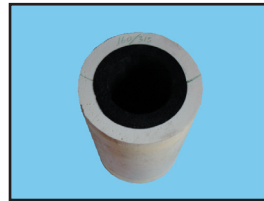


Monteringsvejledning: Isoleringshalvskål med blød kerne

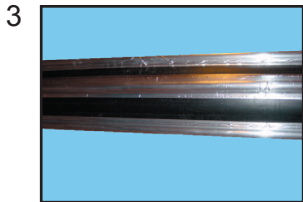
Bemærk! Montering bør foretages af kvalificeret montør med produktkendskab.



Isoleringshalvskåle med blød kerne.



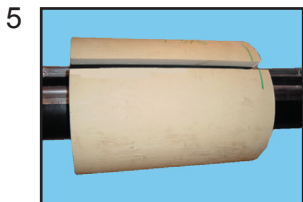
Isoleringshalvskåle med blød kerne.



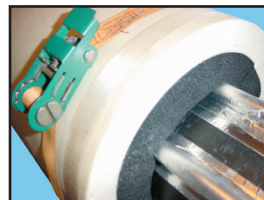
Medierør monteret med tracerrør.



Hjælpeværktøj til montering af isoleringshalvskåle: Surringsværktøj uden kroge model Junior og armerings-tape.



Isoleringshalvskåle monteres. Længden tilpasses evt.



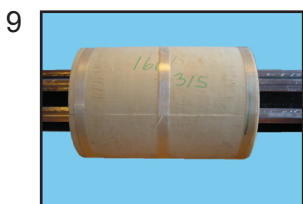
Surringsværktøj monteres omkring isoleringshalvskåle og strammes til.



Monteret isoleringshalvskåle.



Armeringstape monteres om isoleringshalvskåle 3 steder.



Surringsværktøj kan nu fjernes.