

## Monteringsvejledning: Flexbøjning

Det forudsættes, at montage foretages af branchekyndig/monteringsvant person



### Flexbøjning komplet består af:

1 stk. bestrålet PeHD-flexbøjning med krympbare ender ilagt mastik og forborede skumhuller Ø25,5 mm

1 stk. ståldelssæt 45° eller 90° består af:

1 stk. stålbøjning  
1 stk. afstandsholder  
1 stk. elastik

1 stk. tilbehørsæt består af:

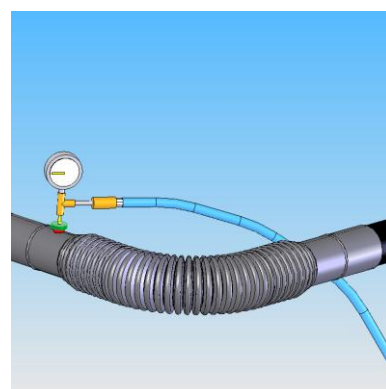
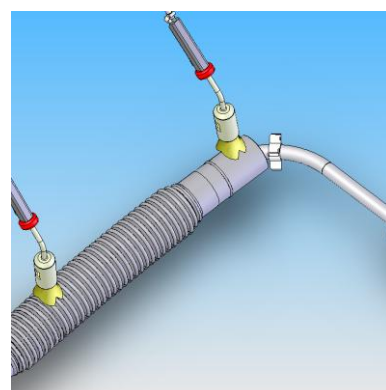
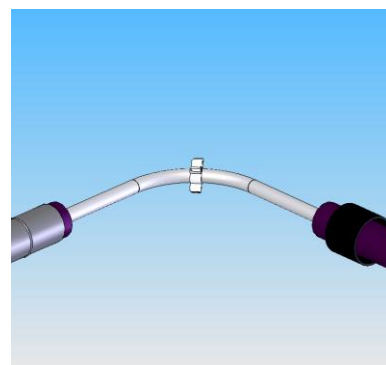
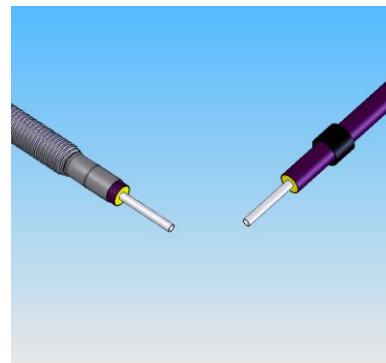
2 stk. udluftningspropper  
2 stk. ekspansionspropper  
2 stk. fops

2 stk. manchetter til montering på flexbøjningens ender

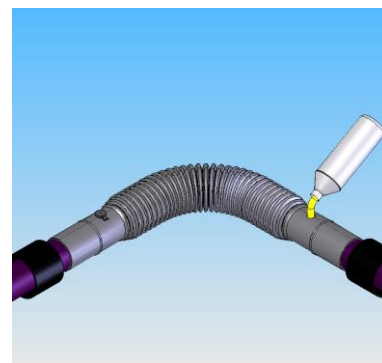
### Rysteskum

### Montering

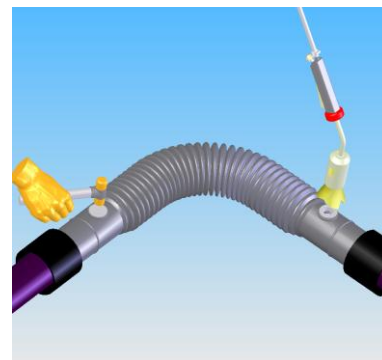
- Flexbøjning med folie og manchetter placeres på kapperør.  
Rørender afisoleres. Total afisoleret længde inkl. stålbøjning = flexbøjningens længde - 200 mm.  
Flexbøjningen er forberedt for stålfriender op til max. 250 mm.
- Stålbøjning isvejses. Kontroller total afisoleret længde (se pkt.1).  
Afstandsholder placeres midt på stålbøjning ved hjælp af elastik og tape.  
Tape skal forhindre, at afstandsholder forskubbes under montering af flexbøjningen.  
Kapperørsender rengøres og slibes med smergellærred (min. 200 mm).  
Flexbøjningens folie fjernes.
- Flexdel varmes svagt med blød gasflamme (1), og flexbøjningen trækkes forsigtig over stålbøjning og afstandsholder.  
Flexbøjningens krympeender skal sidde lige langt inde over kapperørsender.  
OBS. Skumhuller skal vende opad.  
Flexbøjningens krympeender krympes (2).
- Efter afkøling trykprøves flexbøjningen ved 0,2 bar



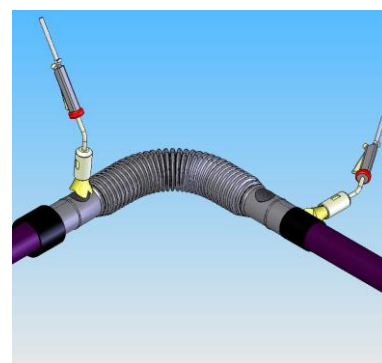
5. Efter trykprøvning opskummes og udluftningspropper monteres.  
Efter opskumningens afhærdning afmonteres udluftningspropper.  
Rengør omkring huller Ø100 mm.



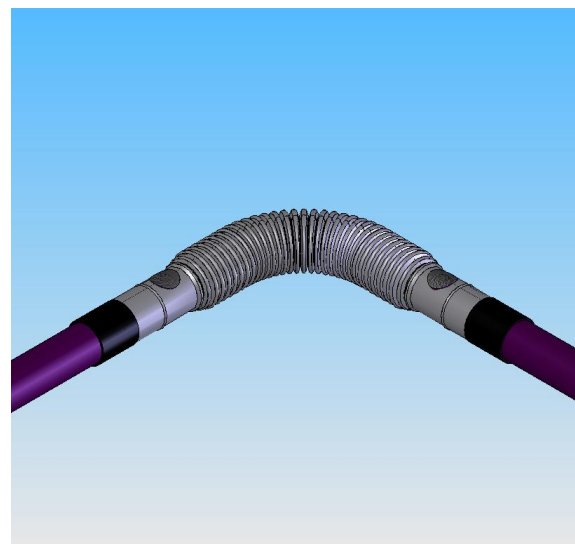
6. Ekspansionspropper monteres og varmes med blød gasflamme, indtil mastikring er flydende.



7. Fops monteres over ekspansionspropper.  
Manchetter krympes over muffeender.



8. Montering er færdig.



### Opskumningsvolumer for flexbøjning

Dim. medie - kappe	Opskumnings- volumen dm <sup>3</sup>
xxx - 75	6,55
26,9 - 90	8,45
33,7 - 90	8,19
26,9 - 110	10,83
33,7 - 110	10,57
42,4 - 110	10,16
48,3 - 110	9,82
26,9 - 125	15,36
33,7 - 125	15,08
42,4 - 125	14,64
48,3 - 125	14,28
60,3 - 125	13,41
42,4 - 140	19,02
48,3 - 140	18,66
60,3 - 140	17,79
76,1 - 140	16,35